



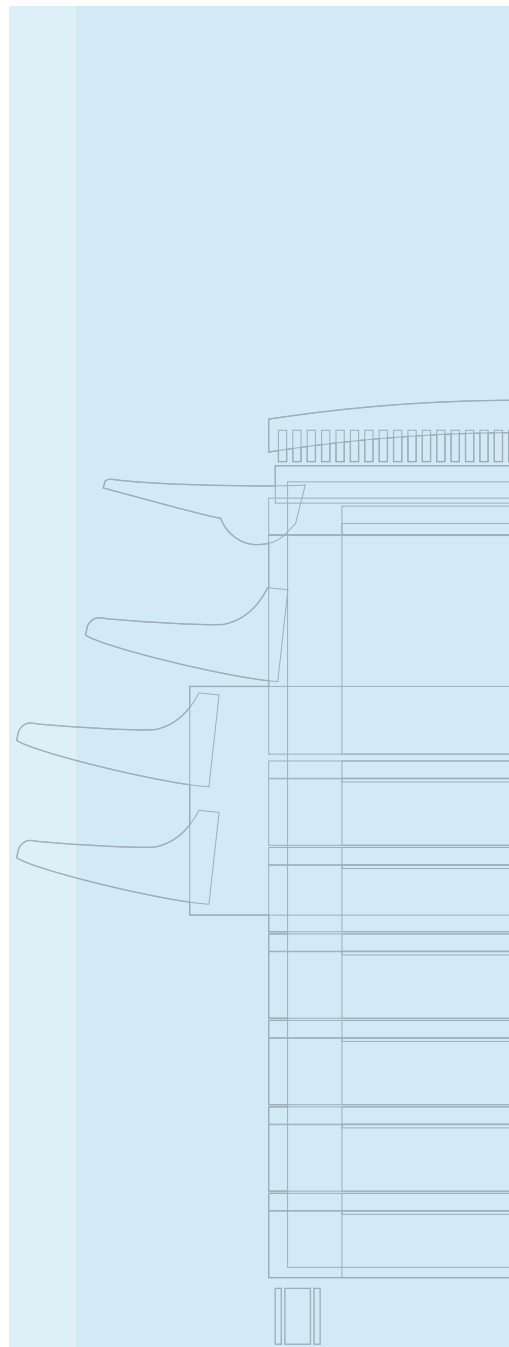
KONICA MINOLTA

柯尼卡美能达

bizhub

367/287/227

黑白多功能复合机



智·简 商务新典范

A4黑白
36 页/分

bizhub 367

A4黑白
28 页/分

bizhub 287

A4黑白
22 页/分

bizhub 227

彩色
扫描

双面打印

Giving Shape to Ideas

创意改变世界

灵活响应 不同的业务需求



* 此图片包含主机和选配件



* 选购

bizhub 367系列机型一览 ● 标配 ○ 选购

	复印速度 (A4, 横向)	复印	打印	彩色扫描	互联网传真	硬盘	传真	IP地址传真
bizhub 367	36页/分钟	●	●	●	●	○	○	○
bizhub 287	28页/分钟	●	●	●	●	○	○	○
bizhub 227	22页/分钟	●	●	●	●	○	○	○



方便用户的设计理念

——提供流畅而愉快的操作体验

强大的生产力

bizhub 367 系列输出速度可达到 36/28/22 页，预热时间仅需 20 秒；标配供纸量 1100 页，最大供纸量可达 3600 页；扫描速度为 45 页 / 分钟，完全满足用户日常文档处理，全面提高工作效率。

INFO-Palette设计理念

bizhub 367 系列采用直观易懂的 INFO-Palette 设计，旨在让用户感受操作上的一致性，保证用户无论在哪种场合，无论是使用 PC、平板电脑还是智能手机，都能与复合机无缝链接，并且获得良好的操作体验。

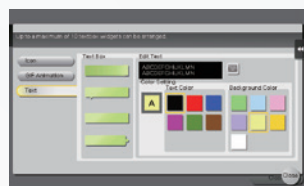


INFO-Palette

面板信息提示功能



bizhub 367 系列新增面板信息提示功能，用户可以将文本框、图标或 GIF 动画显示在操作面板上，用于显示复合机的操作注意事项、办公室通讯等信息。



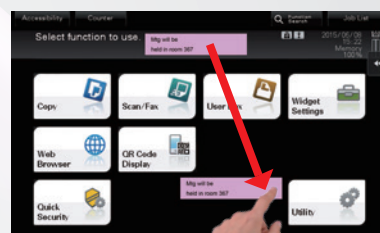
▲ 文本框编辑屏幕



▲ 图标选择 / 注册屏幕



▲ GIF 动画剪辑
选择 / 注册屏幕



可以通过拖放手势将文本、图标放置在所需位置

多点触控设计

bizhub 367 系列的用户界面采用与智能手机类似的多点触控操作方式。用户在触摸屏上能够采用多种手势进行操作，就像使用智能手机和平板电脑一样快速简单。



• 通过指尖缩放

用两根手指指尖按住屏幕画面，进行张开或并拢的动作，可以放大 / 缩小预览图像。



• 旋转图像

用两根手指指尖按住屏幕画面，进行如同画圆圈般旋转，可以旋转预览图像。



方便用户的设计理念

——提供流畅而愉快的操作体验

可拆卸纸盒设计



与以往的产品不同，bizhub 367 系列的标配纸盒采用可拆卸设计，无需专业工具即可轻松拆卸。一旦卡纸出现在复合机内部，用户可轻松去除，减少设备停机维护的时间。



智能感应菜单与功能注册键

bizhub 367 系列增加了功能注册键的数量，除了面板下端的四个注册键以外，面板右侧还新增了智能感应菜单，用户最多可注册 9 个常用功能（包括复印、传真、缩放以及数字软键盘等）

功能注册键

智能感应菜单



强大的印后处理能力

bizhub 367 系列配备多种排纸处理器，用户可通过选购相应排纸处理器实现诸如鞍式装订、边订和角订等功能。文件装订制作变得高效、轻松。

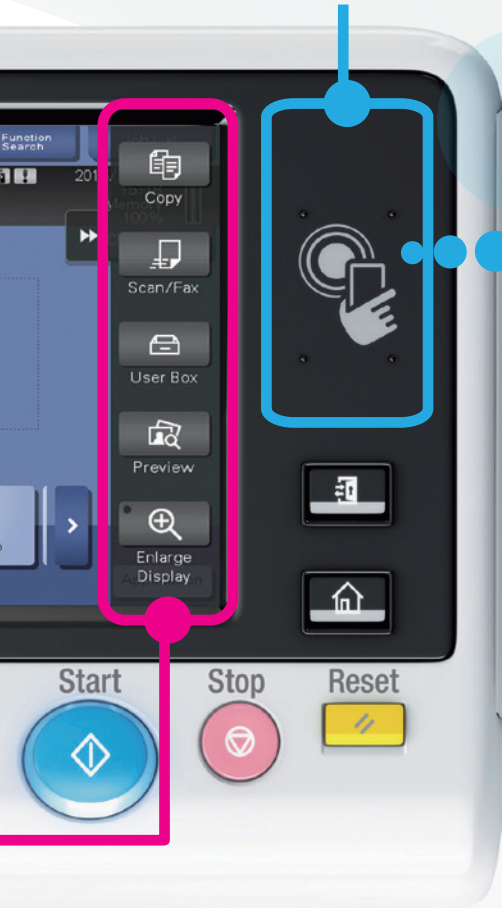


	装订方式	FS-534	FS-533	JS-506
分页移位功能	自动对文档进行分页	○	○	○
装订功能	角订 (平行) 边订		最多50张 (60~90g/m ²)	—
小册子装订 & 折页功能	中央装订及折页 对折页 三折页	鞍式装订器	—	—
打孔功能		打孔组件PK-520 (纸张厚度最大220g/m ²)	打孔组件PK-519 (打孔纸张最厚157g/m ²)	—
封面插入 & 内页插入功能	封面插入 内页插入	通过手动设置实现	通过手动设置实现	通过手动设置实现

智能的网络连接技术

——全面优化办公流程

智能终端触控区



智能终端触控区设计



bizhub 367 系列采用全新的 7 英寸操作面板，配备最为先进的移动触控区（安卓系统设备可通过 NFC 技术与复合机连接）。用户只需让移动设备触碰触控区，就可利用无线网络直接打印文档与图片以及获取扫描数据。

*iOS 系统设备可通过低功耗蓝牙技术与复合机连接



支持无线打印标准Mopria



支持由 Mopria 联盟颁布的无线行业标准“Mopria”。Mopria 可在各种装有专用 Mopria Print Service 应用程序的 Android 设备上轻松进行无线打印。



Konica Minolta Mobile Print应用

bizhub复合机与移动设备连接示意图



bizhub367 系列可利用 Konica Minolta Mobile Print 实现与智能手机及平板设备之间的稳定连接。在内部无线 LAN 环境中利用移动设备可直接打印文档与图片，以及获取扫描数据。



智能的网络连接技术

——全面优化办公流程

安全方便的无线LAN AP连接模式*



支持无线 LAN AP (接入点) 的模式, 从而实现 bizhub367 系列与移动设备之间的直接连接, 无需涉及现有无线 LAN。由于这种连接与现有的公司网络分离, 所以个人移动设备均可直接连接至设备。

* 须另购选购件



支持Apple AirPrint 1.4



除了从各种 Apple 设备进行无线打印, 用户还可以进行传真和扫描操作。AirPrint1.4 还支持 USB 连接, 使移动设备的连接更加容易。



* 须在无线网络环境下实现

成熟的解决方案平台

——兼容更多的个性化应用程序

OpenAPI平台

OpenAPI 通过兼容外部应用程序来灵活地构建专为用户环境而定制的系统, 实现扩展应用, 充分利用 MFP 的高性能。

bizhub 目前可与大约 150 个供应商推出的应用程序兼容。



PageScope Account Manager



PageScope My Print Manager



PageScope Authentication Manager



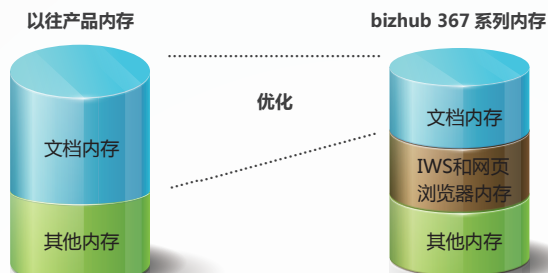
PageScope Net Care Device Manager

支持多样的IWS应用

IWS 应用程序可帮助用户自定义 bizhub, 在操作面板上凸显出例如复印设置、传真等常用功能, 从而精确满足用户的个性化需求。



通过对内存的优化, bizhub 367 系列即使在未安装硬盘的情况下, 同样可以运行 IWS 平台, 从而降低 IWS 应用程序的安装和使用成本。

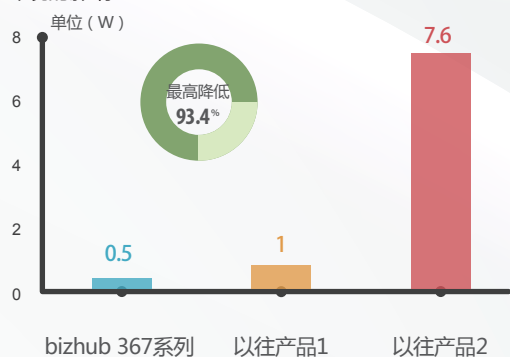


出色的环保特性

——在招标案件中优势尽显

睡眠模式下耗电仅0.5w

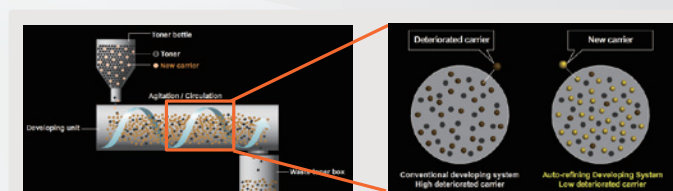
bizhub 367 在睡眠模式下最低的能耗仅为 0.5w，极大地节省了能耗。与以往的同类产品相比，能耗最多能减少约 93.4%，为用户降低 TCO（总体拥有成本）的同时，也减小对环境的影响。



载体自动优化系统



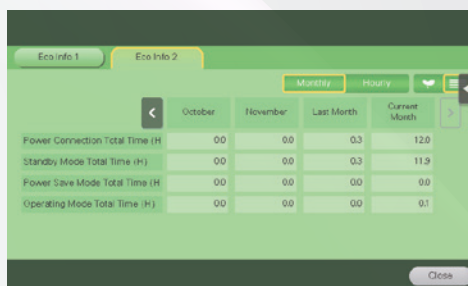
bizhub 367 系列采用载体自动优化系统，可自行持续地补充新的载体，极大地延长显影剂寿命，从而保证出色的图像输出质量。



设置简单的Eco功能

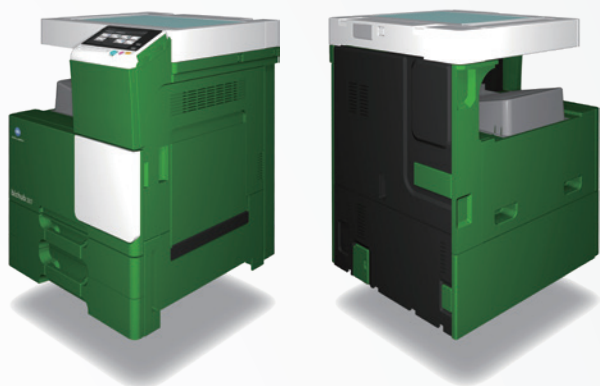
bizhub 367 Series

用户可以在主菜单中注册各种 Eco 功能的快捷方式，如节约碳粉 / 节约纸张、节约电能等。累积消耗的电能可以通过图表的形式显示（按月或按小时），从而提高用户的节能环保意识。



机身使用再生材料

为贯彻环保理念，柯尼卡美能达把环保材料应用到复合机机身上。bizhub 367 系列新品 51% 的主机材料采用再生 PC/ABS 和生物塑料，占整个机身重量的 11%。环保材料的应用不仅节约了石油类资源的消耗，同时也降低了对环境的影响。



PC: 聚碳酸酯的材料名称的缩写
ABS: 丙烯腈-丁二烯-苯乙烯塑料的缩写

bizhub 367/287/227基本规格

类型	bizhub 367		
颜色支持	黑白		
复印分辨率	扫描	600 x 600dpi	
	打印	1800dpi (等效) x 600dpi	
灰度级	256		
内存容量 (标准/最大)	2GB/4GB		
硬盘	250GB (选购)		
原稿类型	纸张, 书本, 三维物体 (最大2kg)		
最大原稿尺寸	A3 (11" X 17")		
输出尺寸	纸盒	A3-A5, 16K, 8K	
	多功能手送托盘	A3-A5, B6 ⁺ , A6 ⁺ , 16K, 8K,	
非复印区域	顶部: 4.2mm或以下, 底部: 3.0mm或以下, 两侧: 3.0mm或以下		
预热时间*2 (23°标准电压)	20秒 (主电源和副电源同时从关闭变为开启时, 到开始打印所需的时间)		
首页复印时间 (A4横向) *3	15秒 (主电源已开启时, 副电源从关闭变为开启时, 到开始打印所需的时间)		
首页复印时间 (A4纵向) *3	4.5秒或以下	5.3秒或以下	5.3秒或以下
	36页/分钟	28页/分钟	22页/分钟
复印缩放倍率	等倍	1:1 + / - 0.5%或以下	
	比例放大	1:1.154 / 1.224 / 1.414 / 2.000	
	比例缩小	1:0.866 / 0.816 / 0.707 / 0.500	
	预设	3个定制设置	
	缩放	25% to 400% (以0.1%为增量)	
纸张容量(80g/m2)	纸盒1至2	500页 x 2个纸盒	
	多功能手送托盘	100页	
最大纸张容量(80g/m2)*4	纸盒1至2	3600页	
纸张重量	纸盒1至2	60-220g/m ²	
	多功能手送托盘	60-220g/m ²	
连续复印	1-9999页		
自动双面器	无堆叠, 纸张尺寸: A3-A5 ⁺ , B5 ⁺ , 16K, 8K ⁺ ; 纸张重量: 60-209g/m ²		
电源要求	AC220-240V 7A(50-60Hz)		
最大功耗	1.5kW或以下		
尺寸 (宽 x 深 x 高)	585x660x735mm (主机标准配置)		
重量	56.5kg		
所需空间*6 (宽 x 深)	899x1172mm		

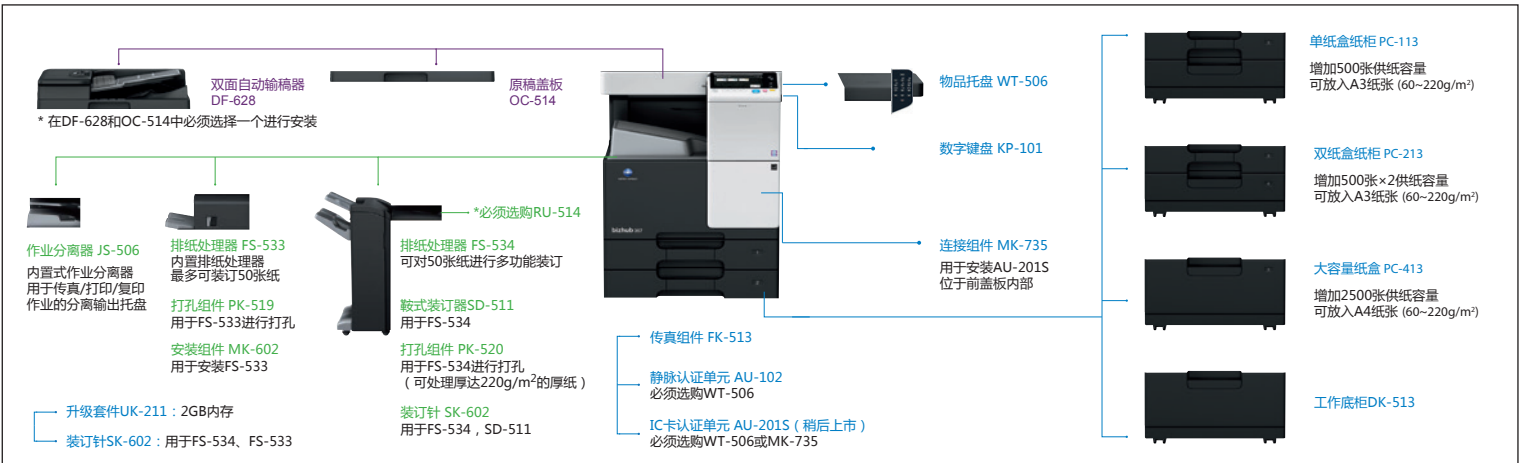
*1 短边进纸 *2 可能会因操作环境和使用情况而异 *3 A4纵向全尺寸/使用第一纸盒/稿台扫描
*4 需选配件 *5 长边进纸

互联网传真规格 (标配)

协议	TX: SMTP, RX: POP3, TCP/IP Simple mode		
连接模式	全双工模式		
发送纸张尺寸	A3, B4, A4		
接受纸张尺寸	最大A3		
分辨率	黑白: 200 x 100 dpi, 200 x 200 dpi, 400 x 400 dpi, 600 x 600 dpi 彩色: 200 x 200 dpi, 400 x 400 dpi, 600 x 600 dpi		
接口	以太网10BASE-T/100BASE-TX/1000BASE-T		
彩色互联网传真	支持		
数据格式	黑白: TIFF-F 彩色: TIFF (RFC3949 Profile-C)		

* 月最大打印负荷: 80000张
工作噪音: ≤60dB

系统选配件:



扫描规格 (标配)

类型	全彩色扫描仪		
接口	Ethernet 10Base-T/100Base-TX/1000Base-T IEEE 802.11 b/g/n*2		
驱动程序	TWAIN驱动程序、HDD TWAIN驱动程序		
协议	TCP/IP (FTP, SMB, SMTP, WebDAV) (IPv4/IPv6)		
扫描速度	彩色/黑白: 45页/分钟 (300dpi) *1		
扫描尺寸	最大A3 (11" X 17")		
输出格式	TIFF, JPEG, PDF, Compact PDF, OOXML (pptx, docx*2, xls*2), XPS, Compact XPS, Searchable PDF*2, PDF/A*2, Linearised PDF*2		
扫描分辨率	推扫描	200dpi/300dpi/400dpi/600dpi	
	拉扫描	100pi/200dpi/300dpi/400dpi/600dpi	
主要功能	扫描到电子邮件	扫描到FTP, 扫描到BOX(硬盘), 扫描到电脑(SMB), 网络TWAIN扫描, 扫描到WebDAV, 扫描到USB, 扫描到Scan Server, 扫描到Web Service(WSD-Scan), 扫描到Device Profile for Web Services (DPWS)	
	其他功能	多方式发送, 发送电子邮件时认证(SMTP认证, POP before SMTP), S/MIME, Annotation	

*1 使用自动输稿器时 (DF-628)
*2 选购

打印规格 (标配)

类型	内置式		
CPU	双核1.2GHz		
打印速度	与复印速度相同(使用相同原稿时)		
硬盘	250GB (选购)		
内存	与复合机共享		
打印分辨率	1800dpi (等效) x 600dpi		
PDL	PCL6, PS3仿真, XPS		
字体	PCL	80种字体	
	PS	137种字体	
协议	TCP/IP, IPRX/SPX(支持NDS), SMB(NetBEUI), LPD, IPP1.1, SNMP, Apple Talk		
支持的操作系统	Windows Vista*1/7*1/8*1/8.1*1		
	Windows Server 2003*1/2003 R2*1/2008 R2/2012/2012 R2 Mac OS X (10.6/10.7/10.8/10.9/10.10) Linux		
接口	USB1.1 / 2.0, 以太网10/100/1000Base-T/TX/T IEEE 802.11 b/g/n*2		

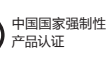
*1 支持32-bit(x86)或64-bit(x64)环境
*2 选购

传真规格 (需选购传真组件FK-513, 稍后上市)

通信标准	Super G3		
兼容线路	公共电话线路, 私人交换分机, 传真通信线路		
调制解调器速度	2.4kbps至33.6kbps		
压缩	MH/MR/MMR/JBIG		
发送纸张尺寸	最大A3(长边最大支持1000mm)		
接受纸张尺寸	最大A3(长边最大支持1000mm - 在分页后)		
传输速度	低于2秒(A4, V34, 33.6kbps, JBIG)		
内存	与复合机共享		
快捷拨号数	2000		
程序拨号数	400		
群组拨号数	100		
序列多站发送	最多600		

※ 产品的外观、配置和/或特性如有变更, 恕不另行通知。
※ bizhub 和 PageScope 是柯尼卡美能达株式会社的注册商标或者商标。
※ Windows 是微软公司的注册商标或者商标。
※ Adobe 和 PostScript 是 Adobe 公司的注册商标或者商标。
※ 所有的其他商标名称都是它们各自拥有者的注册商标或者商标。
* 作为“能源之星”的伙伴, 柯尼卡美能达株式会社抱着节省能源的宗旨而生产这部符合“能源之星”标准的产品。

柯尼卡美能达产品采用环保设计



咨询或购买请洽:



柯尼卡美能达办公系统(中国)有限公司
地址: 上海市淮海中路98号金钟广场18楼
电话: 021-6032-1200 传真: 021-5302-3051
邮编: 200021 http://konicaminolta.com.cn
免费咨询热线: 800-820-2656



微博二维码



微信二维码

本印刷品版权归柯尼卡美能达办公系统(中国)有限公司所有, 未经允许, 不得转载

2018年11月版